

みつつの輪

発行/みつつの輪編集局
平成26年4月1日発行
医療法人社団 創進会
みつわ台総合病院

● サービス付き高齢者向け住宅「みつつの輪」入居者募集中です！

2月8日は大雪でしたが、皆様お怪我はなかったでしょうか？「みつつの輪」の前の通路も30～50cm程の積雪で、私も何年ぶりに朝から夕方まで本気で雪かきを行いました。幸いご入居の方やデイサービスご利用の方には転倒等の事故は無く、一安心致いたしました。

さて、2月に入り暖かくなる春先に向けて、「みつつの輪」ご入居に関するご相談も増えてきており、少しずつお部屋の方も少なくなってまいりました。以下のようなことでお悩みの方はお気軽にお問合せください。見学も承りますので、是非お越しください。

- ・家で生活に不安を感じるようになってきた。
- ・持病もあるし、家で具合が悪くなった時が不安だ。
- ・遠くに住んでいる親の事が心配で、自分の家の近くに連れてきたい。
- ・退院したあと、家で生活するのが不安だ。
- ・施設ではなく自宅のように自分のペースで安心して暮らせる所はないか。

ご入居の賃貸借契約となります。多額の入居一時金が不要です。事前にお申し出いただければ退去も気軽に可能ですので、数週間～数か月間のみのご入居も可能です（日割り家賃もごさいます）。

また、ご夫婦での入居を希望される方には、ご夫婦2部屋ご利用の場合に「ご家族割」として家賃割引料金を新たにご用意いたしました。詳しくは下記までお問合せください。

サービス付き高齢者向け住宅 みつつの輪
施設長 曾根祐介



お問い合わせ先 **TEL 043(304)3000** 受付時間 9:00～17:00
<http://www.mitsuwadaibyoin.or.jp/mittsunowa/index.html>

INDEX

- ・ サービス付き高齢者向け住宅「みつつの輪」入居者募集中です！
- ・ 自然気胸のはなし ・ 高額療養費制度について
- ・ リハビリテーション科だより～基礎勉強会～
- ・ 院内イベント WiZ「幻・想・師」プロモーション公演が行われました

● 自然気胸のはなし

みなさんは、「自然気胸」という病気を聞いたことがありますか？テレビに出ている有名人の方がこの病気で入院したニュースが時々聞かれます。自然気胸とは、肺の一部に穴があいて空気がもれ、パンクしたタイヤのように肺がしぼんでしまう病気です。

● 自然気胸には2つのタイプがあります。

ひとつは、10～30代のやせ形の男性に多い、「ブラ」とよばれる浮き袋のようなものが破れてしまうタイプ。

もう一つは、中高年以降の喫煙者に多い、肺気腫に伴って肺に穴が開いてしまうタイプです。

● 原因

気圧やストレス、喫煙など様々な原因が考えられていますが、はっきりした原因は分かっていません。

● 症状

多くは安静時におこり、突然の胸の痛み、せき、呼吸困難などの症状がでます。特に背が高く痩せていて、タバコを吸う男性の方は、自然気胸を疑ったほうがいいでしょう。

● 自然気胸の治療法

「肺に穴が開く」なんてと聞くと、とても恐ろしい病気に思えますが、予後は良好です。

軽度の気胸は経過観察が可能です。破れた穴が自然に塞がり、漏れた空気が吸収され、肺が元通りに広がるのを待ちます。

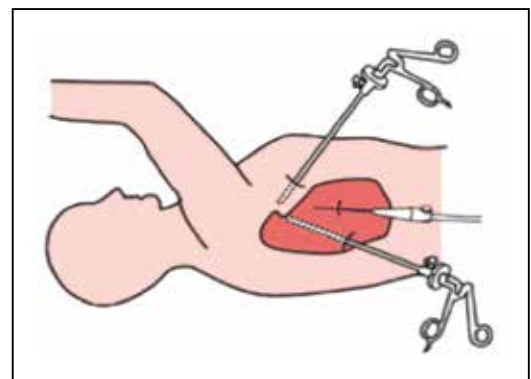
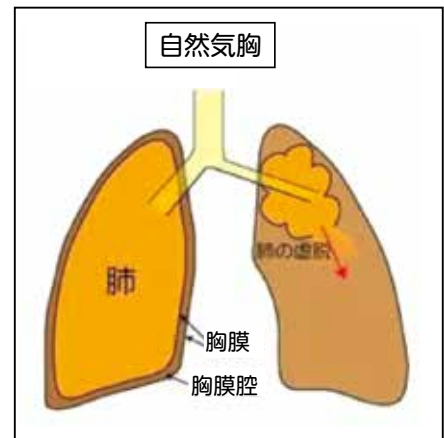
中程度以上の気胸の場合は、「胸腔ドレナージ」という鉛筆くらいの管を胸の中に入れます。

胸の中に溜まった空気を体外に排出し、肺に開いた穴が自然に塞がるのを待ちます。この治療は、入院が必要です。

胸腔ドレナージを行っても空気漏れが治らなかつたり再発した場合は、手術が行われます。手術は全身麻酔で行い、肺の表面にある穴の開いたブラを切除します。

以前は胸を大きく開けて手術を行っていましたが、最近は「胸腔鏡」というカメラを用いて手術を行います。傷は1cm～2cmと小さな傷が3カ所で済み、痛みも少ないため、手術後早期の退院が可能です。

当院では自然気胸に対する胸腔鏡手術を積極的に行っています。

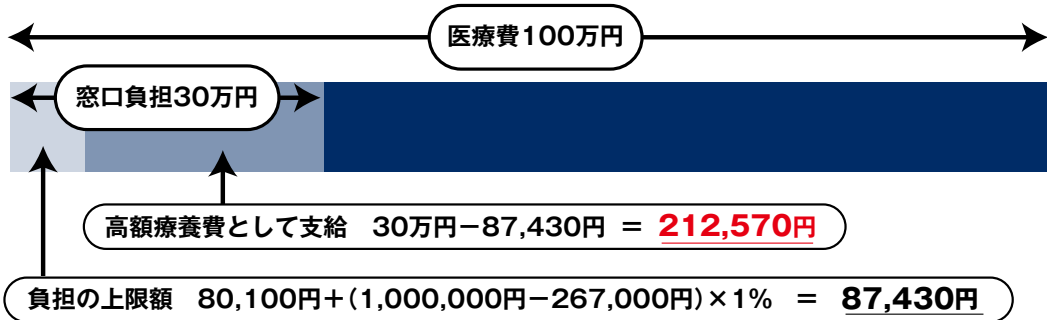


胸腔鏡手術

● 高額療養費制度について

高額療養費制度とは、医療機関や薬局の窓口で支払った額（ただし、入院時の食費負担や差額ベッド代等は含まない）が、暦月（月の初めから終わりまで）で一定額を超えた場合に、**その超えた金額を支給する制度**です。

<例> 100万円の医療費で、窓口の負担（3割）が30万円かかる場合



0~69歳	所得区分	自己負担限度額
	一般	80,100円 + (医療費総額 - 267,000円) × 1% 【4ヵ月目から 44,400円】
	上位所得者 (標準報酬月額 53万以上)	150,000円 + (医療費総額 - 500,000円) × 1% 【4ヵ月目から 84,400円】
	低所得者 (住民税非課税世帯)	35,400円 【4ヵ月目から 24,600円】

70歳以上	所得区分	自己負担限度額	
		外来のみ（個人ごと）	外来 + 入院（世帯ごと）
	一般	12,000円	44,400円
	現役並み所得者	44,400円	80,100円 + (医療費総額 - 267,000円) × 1% 【4ヵ月目から 44,400円】
	住民税非課税	8,000円	24,600円
	年金収入 80万以下等		15,000円

負担の上限額は、年齢や所得によって異なります。

*さらにご負担を軽減する仕組みもあります。詳しくは病院受付にてお問合せください。

「世帯合算」

お一人の一回分の窓口負担では、高額療養費の支給対象とはならなくても、複数の受診や同じ世帯にいる他の方（同じ医療保険に加入している方に限ります。）の受診について、**窓口でそれぞれお支払いになった自己負担額を1か月（暦月）単位で合算することができます。**（*70歳未満の方は自己負担が21,000円以上の場合のみ）

「多数回該当」

また、直近の12か月間に、既に3回以上高額療養費の支給を受けている場合（多数回該当の場合）には、**その月の負担の上限額がさらに引き下がります。**

● リハビリテーション科だより～基礎勉強会～

4月より新年度を迎えるにあたり、リハビリテーション科では新入職者が加わり、恒例の基礎勉強会の時期を迎えています。

基礎勉強会では、理学療法士・作業療法士・言語聴覚士の3つの職種が合わさり、それぞれのテーマに分かれ職員から職員へ発表会形式で知識の共有を行なっています。全14テーマを1テーマ3人ずつに分かれ、基礎勉強会を実施しています。

「急変時の対応」・「介護保険」・「臥床によるデメリット～筋・骨格系～、～呼吸器系～、～認知機能・栄養系～」など、リハビリを提供する上での基礎知識が中心となっています。担当者の専門分野ではないテーマを担当することもあります。分からないことを調べ、勉強して得た知識を人に伝える・教えるということは難しいですが、そのステップが更に深い知識へと繋げる良い機会の一つとなっていくと考えています。

基礎勉強会が終わると、それぞれの専門分野に分かれ勉強会が始まります。院内で定期的に行う院内勉強会や院外の講習会に参加した者からの伝達講習も行なっていきます。

このような様々な勉強会を行うことで、1人1人の知識・技術が向上し、共有することでリハビリテーション科全体の底上げになると考えています。少しでも最良で質の高いリハビリテーションを皆様に提供出来るよう、今後もみつわ台総合病院リハビリテーション科一同一丸となって、日々努力していきます。



● 院内イベント WiZ「幻・想・師」プロモーション公演が行われました

WiZというマジシャンによるイリュージョンマジックショーが2月8日に行われました。

トランプマジックにはじまり、瞬間移動やマジックボックスによる人体切断マジックなど華やかで大迫力の空間魔術に観衆は魅了されておりました。あいにくの大雪でしたが、むしろ練り広げられた異空間に花を添える結果となり、当院初となったイベントは大成功でした。



今回ご協力いただいた「WiZ」の皆様、ご観覧いただいた皆様、ありがとうございました。今後も色々なイベントを企画してまいりますのでご期待ください。



【受付時間】

午前 8:30より12:00まで

皮膚科・耳鼻咽喉科(土曜) ……8:30より11:30まで

午後 13:30より16:30まで

耳鼻咽喉科(月曜・火曜・水曜・金曜) ……13:30より16:00まで
脳神経外科(火曜)

脳神経外科(月曜・水曜・木曜) ……15:30より16:30まで

2科以上受診の場合は受付終了30分前まで

千葉県若葉区若松町531-486 ☎043-251-3030(代)

ホームページアドレス <http://www.mitsuwadaibyoin.or.jp>

基本理念

高い徳性と深い知性を培い 生命の尊厳に寄与する

基本方針

1. 医療を通じて地域社会に貢献します
2. 個人の尊厳を尊重した医療を実施します
3. 常に先んずかつ最適な医療を提供します



当院は
「日本医療機能評価機構認定病院」
です

日本医療機能評価機構
認定第 JC115 号