

# みつつの輪

2026.05  
VOL.112



## ●INDEX

- 新任医師紹介、制服が変わりました..... 2
- 院内イベントのお知らせ..... 3
- 病院からのお知らせ..... 4

Webサイトでも  
閲覧できます



医療法人社団 創 進 会  
みつわ台総合病院

令和8年5月15日発行



# 新任医師 紹介

## 整形外科



名前：<sup>てら</sup> <sup>かど</sup> <sup>まさ</sup> <sup>き</sup> 寺門将希  
 趣味：キャンプ・テニス  
 ひとこと：困ったことがあれば何でもご相談ください。

## 外科



名前：<sup>うち</sup> <sup>だ</sup> <sup>ゆう</sup> <sup>すけ</sup> 内田祐介  
 趣味：Netflix  
 ひとこと：丁寧な診察を心がけています。

## 外科



名前：<sup>の</sup> <sup>ざき</sup> <sup>あき</sup> <sup>みち</sup> 野崎啓達  
 趣味：ソフトテニス・スノボ  
 ひとこと：誠実にがんばります!!

## 消化器内科



名前：<sup>ふくもと</sup> <sup>ゆかり</sup> 福本由香里  
 趣味：旅行・美味しい料理とお酒を飲むこと  
 ひとこと：いつも笑顔で明るく、頑張ります!

## 消化器内科



名前：<sup>こ</sup> <sup>やま</sup> <sup>たか</sup> <sup>ひさ</sup> 小山貴久  
 趣味：サッカー  
 ひとこと：患者さんの力になれるよう頑張ります。

# 制服が 変わりました



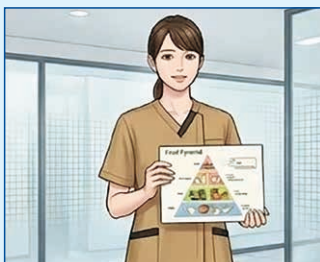
看護師



看護補助者



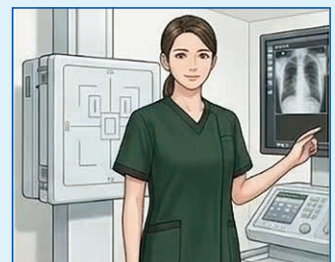
看護事務



管理栄養士



ソーシャルワーカー



診療放射線技師

## ++ 令和8年度 健康教室のお知らせ ++

### ■ 指の関節痛に悩む方へ ～へバーデン結節について～

手の関節に違和感や痛みはありませんか？

気になる症状について、当院の手外科専門医がわかりやすくお話しします。

講師：有菌 行朋（日本手外科学会認定手外科専門医・当院整形外科部長）

開催日時：令和8年5月16日(土) 14:00～15:00

開催場所：西館1階 外来フロア

参加費：無料

定員：30名（※）当日参加も受け付けています。

申し込み：QRコード、もしくは用紙にご記入の上、西館・東館入口にある投函箱へ。

みつわ台総合病院 TEL：043-251-3030 FAX：043-290-0632

担当：地域医療連携室 四釜（シカマ）



## 令和8年度 七夕祭りのお知らせ

開催期間：令和8年7月1日(水)～7月7日(火)

開催場所：西館1階中庭・外来フロア

内容：①中庭の笹に願いを込めた短冊を飾らせていただきます。

②七夕特別プロジェクションマッピング上映

期間中は常時開催しております。参加費無料・申し込み必要なし



## 『オカリナコンサート』のお知らせ

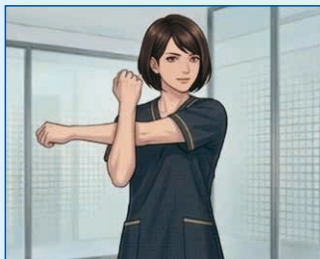
参加グループ：オカリナ若葉

開催日時：令和8年7月25日（土）14:00-15:00

開催場所：西館1階・外来フロア

内容：7月の院内コンサートは、癒しの音色が魅力のオカリナ演奏会です。

初夏の屋下がり、どこか懐かしい響きとともに、穏やかなひと時をお過ごしください。



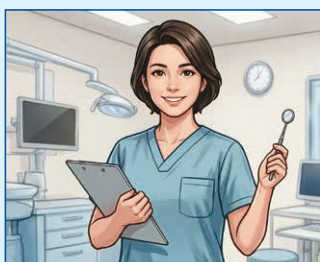
◀ 療法士（リハビリター  
シオン専門職）



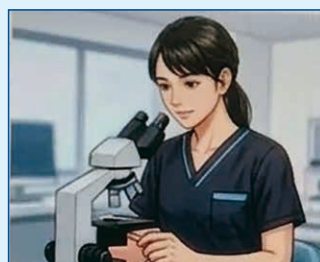
◀ 薬剤師



◀ 臨床工学技士



◀ 歯科衛生士



◀ 臨床検査技師



◀ 事務



**来院時のお願い**  
～手指消毒と検温にご協力ください～

西館及び東館入口自動ドア前に、カメラによる自動検温機と自動噴霧アルコール消毒機を設置いたしました。ご来院の際には検温と手指消毒のご協力をお願いいたします。

感染対策へご協力お願いいたします  
みつわ台総合病院感染対策委員会

**面会について**

面会人数	2名まで ※中学生以下の面会は禁止とさせていただきます
面会受付時間	15:00～19:00 (平日) 13:00～19:00 (土・日・祝日)
受付場所	南館1階 ※緊急時は総合受付または看護師へご相談ください
対面時間	30分まで
対面場所	病棟デイルーム・病室内
その他注意事項	入院患者の方、面会者の方ともにマスク着用 大きな声での会話・飲食をともしする事は控えてください



状況により病院が判断した場合、面会を禁止させていただくことがあります。

**面会の流れ**

①面会カードにご記入後、総合受付で面会者証を受け取ってください	②面会者証を首から下げてください	③ナースステーションに声をかけてください
④面会 ※マスク着用をお願いします	⑤帰宅の際は面会者証を総合受付の返却カゴへ返却してください	

ご理解ご協力の程よろしくお願い致します

**健康管理センターのご案内**

健康管理センターでは各種健康診断を実施しております。

- ・人間ドック 生活習慣病予防や病気の早期発見を目的としています。
- ・生活習慣病健診 全国健康保険協会(協会けんぽ)に加入している被保険者の方の健康診断です。
- ・一般健診 定期健康診断・雇用時健康診断・有機溶剤・特定化学物質健康診断 など
- ・千葉市受診券利用 特定検診がん検診

当院の人間ドックに全国健康保険協会(協会けんぽ)の生活習慣病予防検診(一般健診)の補助がご利用できます。詳細は下記へ問合せ下さい

健康管理センターお問い合わせ

TEL: 043-254-3201

月～金 8:30～16:00 (土8:30～12:00)

**【令和8年度、みつわ台総合病院の院内コンサート御出演サークルを募集します】**

みつわ台総合病院では年に2～3回、土曜日の午後1時間程のお時間で入院・外来患者様、地域住民のみなさまにむけたイベントを開催しています。地域で活動されている音楽やダンスサークルの皆様、地域貢献の場・活動の発表の場として是非ご活用いただければ幸いです。過去、合唱サークル、管弦楽サークル、フラダンスサークルなどに御出演いただいております。

多数の申し込みがあった場合、イベントの御出演の可否は折り返しお電話にてご連絡申し上げます。また、開催時期についても併せてご相談させていただきます。

**申し込み方法:**

みつわ台総合病院 TEL: 043-251-3030  
FAX: 043-290-0632  
担当: 地域医療連携室 四釜 (シカマ)



上記内容は、今後変更になる場合がございます。適宜、HP・院内掲示にてお知らせいたしますが、ご不明の際はお問い合わせください。



**基本理念**

高い徳性と深い知性を培い  
生命の尊厳に寄与する

**基本方針**

1. 医療を通じて地域社会に貢献します
2. 個人の尊厳を尊重した医療を実践します
3. 常に先進かつ最適な医療を提供します

受付時間	午前 8:30より12:00まで	
	皮膚科(木曜)	
	形成外科(土曜)	
	脳神経外科(土曜)	8:30より11:00まで
	内科(土曜)	
	耳鼻咽喉科(土曜)	新患再来共に 8:30～11:00
	午後 13:30より16:30まで	
	糖尿外来(水曜)	13:30より14:30まで
	皮膚科(木曜)	13:30より16:00まで
	婦人科(金曜)	13:30より15:30まで
脳神経外科(月曜・水曜・木曜)	15:30より16:30まで ※新患に限る	

千葉市若葉区若松町531-486  
☎043-251-3030 (代)  
ホームページアドレス  
<http://www.mitsuwadaihyoin.or.jp>

2科以上  
受診の場合は  
受付終了  
30分前  
まで

スマートフォンの  
方はこちらから

UD FONT  
みつわ台病院  
ニュースでは、  
UDフォントを  
採用しています

ユニバーサルデザイン(UD)の  
考えに基づいた見やすいデザ  
インの文字を採用しています。

日本医療機能評価機構  
認定第 JC115号

人間ドック健診施設  
機能評価認定病院

日本医療機能評価  
機構認定病院