

みっつの輪

みつわ台総合病院ニュース
VOL.101

●INDEX

- 病院改修工事のお知らせ..... 1
- 肺機能検査でわかること～あなたの呼吸を守るために..... 1～3
- 病院からのお知らせ..... 4

Webサイトでも
閲覧できます



***** 病院改修工事のお知らせ *****

この度、当院では患者さんがより快適に入院生活を送れるように入院病棟の改修工事を実施致します。
工事期間中は患者さんをはじめ、来院される皆さんに騒音等、ご不便・ご迷惑をお掛け致しますが、何卒ご理解ご協力を賜りますようお願い申し上げます。

【工事期間】	2023年6月1日～2023年12月下旬（予定）
【工事箇所】	西3階病棟・西4階病棟・西5階病棟、 透析室、西館階段2カ所
【作業時間】	病棟：月・火・金・土・日曜日 8時～17時 透析室：土曜夕方～月曜早朝
【工事に関して】	<ul style="list-style-type: none"> ・工事を行うにあたり、入院中の患者さんには部屋の移動をおねがいすることがあります。 ・工事を行うにあたり、建物や敷地、駐車場において制限が掛かることがあります。 ・工事期間中は安全を最優先に、また騒音振動などに細心の注意を払って進めてまいります。工事の都合上、騒音振動が発生する場合があります。

みつわ台総合病院 病院長

..... 肺機能検査でわかること～あなたの呼吸を守るために

COPDという言葉をご存じでしょうか？これは「慢性閉塞性肺疾患」といい、気管支が狭くなり、肺の健康が損なわれている進行性の病気です。従来、慢性気管支炎や肺気腫と呼ばれていたものを、今は「慢性閉塞性肺疾患（COPD）」と総称としています。

主な症状は、咳や痰、動悸や、動いた時の息苦しさなどです。罹患すると、呼吸をするだけでも体に負担がかかり、体力が激しく消耗します。ですから、感染症にかかったときなどは、特に大敵です。そして、COPDはさらに右記のような病気を誘発します。

- 気管支喘息
- 副鼻腔気管支症候群
- 閉塞性細気管支炎
- 気管支拡張症
- 肺がん
- 肺結核
- リンパ脈管筋腫症
- 鬱血性心不全

COPDの原因は、粉じん、大気汚染や乳幼児期の呼吸器感染や遺伝が挙げられますが、原因の大半は長年の喫煙習慣です。そのため、COPDは喫煙者がかかるもの、との印象がありますが、非喫煙者でも起こり得ます。喫煙者と長年暮らしていれば、その方が吐いた煙（副流煙）を吸ってしまうので、肺に異常をきたしてしまうのです。日本では、現在約530万人を超える患者数があるといわれており、死亡者数も年々増加しています。

そこで、COPDの発症の恐れがあるか、または罹患しているのかを調べるのが「肺機能検査（スパイロメトリー）」です。検査機器についているマウスピースをくわえて、息を思いっきり吸い、「ふーーーーー!!」と吹くことで、皆様の肺の健康を調べます。

肺呼吸検査でみるのは、大きくは「閉塞性障害」と「拘束性障害」の二つです

①閉塞性障害

肺の空気の通り道が細くなると、うまく息が吐けなくなったり、吸えるけど吐けなくなったりします。これが閉塞性障害です。

そこで、検査では、空気の出し入れを肺がスムーズにできているか調べます。深く息を吸い込み、一気に吐き出し、その空気量の最初の1秒間に吐き出した量を測定します。

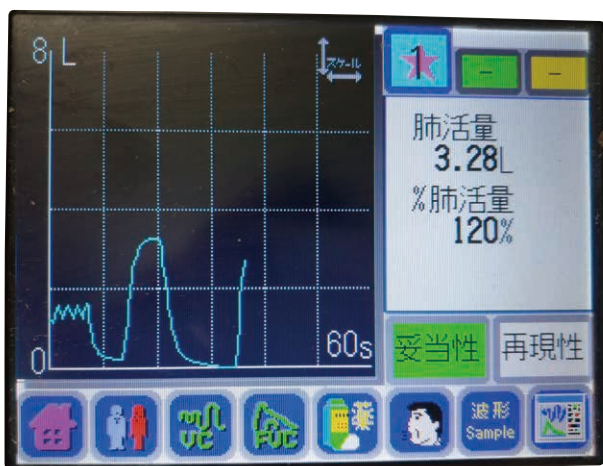
70%以上が正常です。これ以下になるとCOPDや気管支喘息など呼吸障害が考えられます。

②拘束性障害

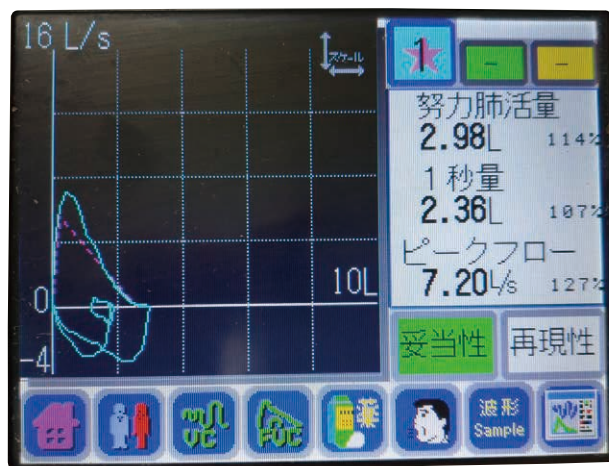
肺は硬くなってしまおうと、広がりにくくなり、空気が入らなくなってしまう。これが拘束性障害です。

検査では、肺が広がりづらく息を十分に吸い込めない状態になっているかどうかを調べます。調べ方は、上記と同じように息を深く吸い込み吐き出した数値で測定します。年齢・性別・身長から算出された予測肺活量を100%とし、それと測定した数値と比べるのです。

80%以上が基準値です。これ以下になると、間質性肺炎・肺線維症など吸気障害などを考えます。



肺活量正常波形



努力性肺活量正常波形



参考 調べる項目 . . .

- ①肺活量：深く息を吸い込みすべて吐き出した際の空気量。
- ②%肺活量：年齢・性別から算出した予測肺活量（基準値）に対しての実測肺活量の比率。
- ③努力性肺活量：深く息を吸い込み一気に吐き出した空気量。
- ④1秒量：努力性肺活量のうちの最初の1秒間に吐き出した空気量。
- ⑤1秒率：努力性肺活量に対する1秒量の比率。

この肺機能検査は、検査を受ける方のご協力がとても大切です。なぜなら、測定のためには、マウスピースを正しくくわえ、精一杯息を吸い、思いっきり吐くからです。しかも、口からの呼吸に限定するため、鼻をクリップでつまみ、技師の声掛けで息をします。このように、正確な測定のために、ちょっと頑張っているだけで必要があるので。

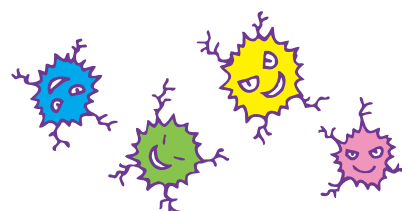
そのため、肺機能検査（スパイロメトリー）が受けられない方もいらっしゃいます。以下に該当する方はお気を付けください。



息を思いっきり吸って、思いっきり吐きます

肺機能検査をご受診いただけない方

- *気胸
- *急性期の心筋梗塞
- *新型コロナウイルス感染症・結核などの感染症
- *検査の指示が理解困難な場合



当院、健診センターでは、新型コロナウイルス感染症流行により肺機能検査を中止していましたが、6/1から検査を再開いたしました。感染対策として、以下の2点を行い、安心安全な検査をお約束します。



- ディスポーザブル(使い捨て)の呼吸検査用フィルターを使用
- 呼吸機能検査室にエアドックの設置

日本人のCOPD有病率は、喫煙経験者の方が非喫煙者よりも高いです。また、高齢になるほど多くなる傾向にあり、70歳以上の6人に1人がCOPDといわれています。また、マスク着用の頻度がコロナ禍で増えたことで、肺への負担も気になります。大丈夫、と思わずに健診の機会にぜひ、肺の健康を見つめてはいかがでしょうか。



健康管理センター 保健師 山口 美希

来院時のお願い
～手指消毒と検温にご協力ください～

西館及び東館入口自動ドア前に、カメラによる自動検温機と自動噴霧アルコール消毒機を設置いたしました。ご来院の際には検温と手指消毒のご協力をお願いいたします。

感染対策へご協力お願いいたします
みつわ台総合病院感染対策委員会

おねがい

院内では、『マスク着用』をお願い致します。



R5年3月13日よりマスク着用が個人の判断となりましたが当院の方針として『**受診・入院・面会の方はマスク着用**』を求めさせていただきます。
みつわ台総合病院感染対策室

院内イベントのお知らせ

七夕飾りのご案内

皆様の願い事が叶えられるよう、短冊を竹笹に飾らせていただきます。

- 開催期間
令和5年7月4日(火)～10日(月)
- 短冊募集期間
令和5年6月30日(金)～7日(金)
- 笹の設置場所：西館1階 中庭内
- 短冊記入場所：西館1階 中庭前

面会について

入院患者さんを守るため以下の厳守をお願い致します

- 面会人数 **2名まで**
- 面会時間 15:00～19:00 (平日)
13:00～19:00 (土・日・祝日)
(※面会受付開始時間も上記開始時間と同様です)
- 対面時間 **15分まで**
- 対面場所 病棟デイルーム (病室内対面はできません)
- 面会制限
 - ・病室での面会は出来ませんので、歩行可能な患者さん、もしくは車いす乗車及び車いす上で座席の状態が保てる患者さんが対象となります。(面会可能か不明の場合はお問い合わせください)
 - ・1日に面会可能な枠が決まっております。(各病棟、30分ごとに2組まで。最大で平日は16組まで/土日祝日は24組までとなります)
 - ・面会枠は電話での予約は取れません。来院された方から順に直近の時間での面会枠を取る為、**枠が埋まった時点で面会をお断りさせていただきます**。ご理解の程よろしくお願致します。
- その他注意事項
 - ・入院患者の方、面会者の方ともにマスク着用
 - ・大きな声での会話・飲食を共にする事は控えてください

中学生以下の面会は禁止とさせていただきます
[面会制限もしくは禁止となる場合]

院内クラスターが発生した場合は、一時的にクラスターが落ち着くまでの間面会を禁止させていただくことがあります。

面会には許可証が必要です

御面会の方には『面会許可証』を着けていただくことになりました

- 受付場所 南館1階
緊急時は受付または看護師へご相談ください
- 面会時間 平日 15:00～19:00
土日祝 13:00～19:00
- 面会までの流れ
 - ①1F受付で面会カードを記載してください
 - ②面会許可証を首から下げてください
 - ③ナースステーションに声をかけてください
 - ④ご面会(1F受付にてタイマーをお渡ししますので時間厳守にてお願致します)
 - ⑤ご帰室の際は面会許可証とタイマーを1F受付にご返却ください

◆お子様(中学生以下)の方のご面会をご遠慮ください

ご理解とご協力をお願い致します
医療法人社団創会みつわ台総合病院院長

【健康管理センターからのお知らせ】

新型コロナウイルス感染拡大防止ご協力のお願い

- ご来院時のお願い
 - 病院内では原則として不織布マスクの着用をお願いします。
ただし、体質・体調などの理由で不織布マスクのご使用が困難な場合は、ご使用可能な材質のマスクのご着用をお願いいたします。
 - マスクは、特に指示が無い限り、常に着用をお願いします。
※マスク着用がない場合は受診をお断りする場合があります。ご理解・ご協力のほどお願いします。
入り口等に消毒液を用意しております。
 - 入館時、健診中、退館時には適宜消毒をお願いいたします。
アルコールが使えない方は界面活性剤配合のハンドソープ等による手洗いをお願いいたします。
 - 検査中は定期的に換気を行うため、季節・天候により室温が下がる場合がございます。
必要な方は、カーディガン等羽織るものをご用意ください。
 - 健診センター入口等で、非接触型体温計等で体温を測定することがありますのでご協力をお願いします。
 - 健診センターでの会話は最小限とし、小声でお願いします。
 - 密集、密接を防ぐため、受診終了後はできるだけ速やかにご退館いただけますようご協力をお願いします。

新型コロナウイルス感染症について
～受診・相談希望の方へ～

下記いずれかの事項に該当する方は代表番号へ電話にてご連絡、ご相談ください。よろしくお願いたします。

- ☆**息苦しさ(呼吸困難)、強いだるさ(倦怠感)、高熱等の強い症状のいずれかがある場合**
- ☆**重症化しやすい方(※)で、発熱や咳などの比較的軽い風邪の症状がある場合**
(※) 高齢者、糖尿病、心不全、呼吸器疾患(COPD等)等の基礎疾患がある方や透析を受けている方、免疫抑制剤や抗がん剤等を用いている方
- ☆**上記以外の方で発熱や咳など比較的軽い風邪の症状が続く場合**
(症状が4日以上続く場合は必ずご相談ください。症状には個人差がありますので、強い症状と思う場合にはすぐに相談してください。解熱剤などを飲み続けなければならない方も同様です。)

上記内容は、今後変更になる場合がございます。適宜、HP・院内掲示にてお知らせいたしますが、ご不明の際はお問い合わせください。

医療法人社団 創進会
みつわ台総合病院

基本理念
高い徳性と深い知性を培い
生命の尊厳に寄与する

基本方針
1. 医療を通じて地域社会に貢献します
2. 個人の尊厳を尊重した医療を実施します
3. 常に最先かつ最適な医療を提供します

受付時間

午前 8:30より12:00まで	
形成外科(火曜)	
皮膚科(木曜)	8:30より11:00まで
脳神経外科(土曜)	
耳鼻咽喉科(土曜)	8:30より11:30まで
午後 13:30より16:30まで	
糖尿外来(水曜)	13:30より14:30まで
皮膚科(木曜)	13:30より16:00まで
脳神経外科(月曜・水曜・木曜)	15:30より16:30まで
※新患に限る	

2科以上受診の場合は受付終了30分前まで

千葉県若葉区若松町531-486
☎043-251-3030 (代)
ホームページアドレス
<http://www.mitsuwadaibyoin.or.jp>

スマートフォンの方はこちらから



UD FONT みつわ台病院ニュースでは、UDフォントを採用しています
ユニバーサルデザイン(UD)の考えに基づいた見やすいデザインの文字を採用しています。





人間ドック健診施設機能評価認定病院
日本医療機能評価機構認定病院